

# 1. 学事

---

## 1.1 平成25年度学事暦

平成25年

4月 5日 (金)	入学式
4月 8日 (月)	ガイダンス
4月 9日 (火)	学生健康診断
4月10日 (水)	授業開始
4月 5日 (金) ~ 4月16日 (火)	前期履修登録受付
5月29日 (水)	開学記念日
7月20日 (土)	夏のオープンキャンパス
8月 1日 (木) ~ 8月 9日 (金)	前期補講・試験
8月10日 (土) ~ 9月30日 (月)	夏季休業
9月 8日 (土)	入学試験 (編入学試験)
9月28日 (土)	入学試験 (大学院博士前期課程)
10月 1日 (火)	後期授業開始
9月19日 (木) ~ 10月 4日 (金)	後期履修登録受付
10月26日 (土) ~ 10月 27日 (日)	大学祭 27日(日) 秋のオープンキャンパス
11月23日 (土)	入学試験 (推薦入試・社会人入試)
12月24日 (火) ~ 1月 5日 (日)	冬季休業

平成26年

1月18日 (土) ~ 1月19日 (日)	大学入試センター試験
2月 1日 (土)	入学試験 (大学院博士前期課程 (第2次募集)・後期課程)
2月12日 (水) ~ 2月20日 (木)	後期補講・試験
2月25日 (火)	入学試験 (一般入試前期日程)
3月12日 (水)	入学試験 (一般入試後期日程)
3月15日 (土)	卒業式・学位授与式
2月21日 (金) ~ 3月31日 (月)	春季休業

## 1.2 学生の状況

### 1.2.1 学部学生の入学・在学・卒業の状況

#### (1) 入学の状況

##### ①入学定員・収容定員

単位（人）		
入学定員	3年次編入学定員	収容定員
80	10	340

##### ②試験実施日

実施日	
3年次編入学試験	平成25年 9月 7日（土）
推薦入試・社会人入試	平成25年11月23日（土）
一般入試前期日程試験	平成26年 2月25日（火）
一般入試後期日程試験	平成26年 3月12日（水）

##### ③受験状況等

	単位（人、倍）							
	募集定員	志願者数	志願倍率	受験者数	受験倍率	合格者数	実質倍率	入学者数
	A	B	B/A	C	C/A	D	C/D	
3年次編入学	10	19	1.9	14	1.4	11	1.3	10 (8)
推薦入試	30	56	1.9	56	1.9	31	1.8	31 (28)
社会人入試	若干名	5	—	3	—	1	3.0	1 (1)
一般入試前期	40	138	3.5	127	3.2	43	3.0	40 (38)
一般入試後期	10	182	18.2	69	6.9	12	5.8	10 (10)

( ) の数字は内数であり女性の数を示す

#### (2) 在学の状況（平成26年3月1日現在）

		単位（人）				
学 年		1年次	2年次	3年次	4年次	計
在学者数	男性	3	4	5 (1)	8 (1)	20 (2)
	女性	81	79	85 (8)	90 (6)	335 (14)
	計	84	83	90 (9)	98 (7)	355 (16)

( ) の数字は内数であり編入学者の数を示す

(3) 卒業の状況

①卒業者数 第11期生

単位 (人)

区 分	計	入学年度別卒業生数		
		平成21年度以前 入 学 者	平成22年度 入 学 者	平成23年度 編入学者
卒業生数	82 (76)	6 (5)	69 (65)	7 (6)

( ) の数字は内数であり女性の数を示す

②卒業後の進路状況 第11期生 (平成26年3月31日現在)

単位 (人)

区 分	県 内		県 外		合 計	
	人数	割合	人数	割合	人数	割合
看護師	55	67.1%	8	9.8%	63 (57)	76.8%
国公立病院(独立 行政法人を含む)	41	50.0%	6	7.3%	47 (42)	57.3%
就 職 私立病院	14	17.1%	2	2.4%	16 (15)	19.5%
保健師	4	4.9%	1	1.2%	5 (5)	6.1%
その他	0	0.0%	1	1.2%	1 (1)	1.2%
計	59	72.0%	10	12.2%	69 (63)	84.2%
進 学 大学院博士前期課程	4	4.9%	0	0.0%	4 (4)	4.9%
養護教諭特別別科	5	6.1%	2	2.4%	7 (7)	8.5%
その他	0	0.0%	0	0.0%	0	0.0%
計	9	11.0%	2	2.4%	11 (11)	13.4%
未 定	0	0.0%	2	2.4%	2 (2)	2.4%
合 計	68	82.9%	14	17.1%	82 (76)	100.0%

( ) の数字は内数であり女性の数を示す；割合は、総数82人を100%としたもの

③主な就職先 第11期生 (平成26年3月31日現在)

県内	県外
金沢大学附属病院	富山大学附属病院
石川県立中央病院	富山県立中央病院
公立松任石川中央病院	名古屋大学医学部附属病院
国立病院機構 金沢医療センター	琵琶湖大橋病院
国立病院機構 医王病院	国立国際医療研究センター
公立穴水総合病院	福井県済生会病院
市立輪島病院	福井県立病院
金沢社会保険病院	牧野・野村地区包括支援センター保健師
金沢赤十字病院	
済生会金沢病院	
金沢市保健師	
七尾市保健師	
珠洲市保健師	
金沢大学保健管理センター保健師	

1.2.2 大学院学生の入学・在学・修了の状況

(1) 入学の状況

①入学定員・収容定員

課程	単位 (人)	
	入学定員	収容定員
博士前期課程	10	20
博士後期課程	3	9

②試験実施日

	実施日
博士前期課程入学試験	平成25年 9月28日 (土)
博士前期課程入学試験 (第2次募集)	平成26年 2月 1日 (土)
博士後期課程入学試験	平成26年 2月 1日 (土)

③受験状況等

課程	単位 (人、倍)							
	募集定員 A	志願者数 B	志願倍率 B/A	受験者数 C	受験倍率 C/A	合格者数 D	実質倍率 C/D	入学者数
博士前期課程	10	10	1.0	10	1.0	6	1.7	6 (6)
博士前期課程2次	若干名	5	-	5	-	4	1.3	4 (4)
博士後期課程	3	6	2.0	6	2.0	4	1.5	4 (4)

( ) の数字は内数であり女性の数を示す

(2) 在学の状況 (平成 26 年 3 月 1 日現在)

単位 (人)

課 程	1 年次	2 年次	計
博士前期課程	10 (9)	14 (11)	24 (20)

課 程	1 年次	2 年次	3 年次	計
博士後期課程	3 (3)	2 (2)	6 (5)	11 (10)

( ) の数字は内数であり女性の数を示す

(3) 修了の状況

①修了者数と修了後の進路状況 (平成26年3月31日現在)

単位 (人)

課 程	修了者数	修了後の進路
博士前期課程 第9期生	8 (8)	医療機関、教育機関

( ) の数字は内数であり女性の数を示す

②博士前期課程の修了後の進路状況 第9期生 (平成 26 年 3 月 31 日現在)

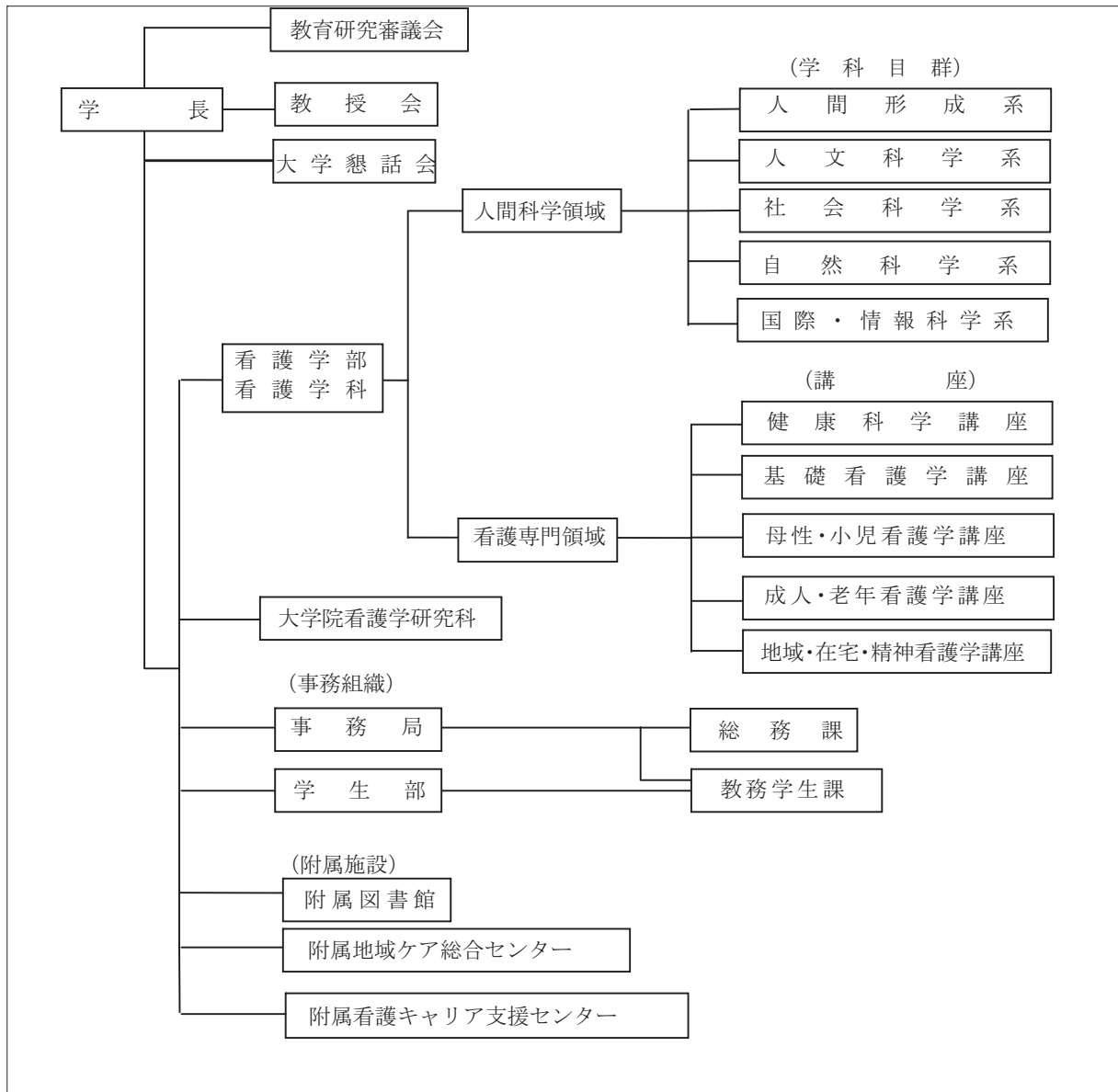
単位 (人)

区 分		県内 人数	県外 人数	合計 人数
就 職	看護 師	7	1	8
	研 究 員	0	0	0
	教 員	0	0	0
	保 健 師	0	0	0
	計	7	1	8(8)
進 学	大学院博士後期課程	0	0	0
	そ の 他	0	0	0
	計	0	0	0
合 計	7	1	8(8)	

( ) の数字は内数であり女性の数を示す

# 1.3 大学組織図

## 1.3.1 大学組織図



### 1.3.2 委員会構成

教務委員会	第3木曜日	13:00～
フィールド実習専門部会	随時	
看護学実習専門部会	第1木曜日	9:00～
学生委員会	第3木曜日	14:40～
学年担任	随時	
学生相談専門部会	第3木曜日	16:00～
進路支援専門部会	第1木曜日(随時)	9:00～
図書館運営委員会	第2木曜日	15:30～
石川看護雑誌編集部会	随時	
研究推進委員会	第4木曜日	13:00～
共同研究審査部会	随時	
情報システム委員会	随時	
地域ケア総合センター推進協議会	年2回程度	
地域ケア総合センター運営委員会	第4木曜日	10:40～
国際貢献専門部会	第1木曜日	14:40～
地域貢献・活動専門部会	第2木曜日	14:40～
人材育成専門部会	第2木曜日	14:40～
国際交流委員会	第1月曜日	10:30～
広報委員会	第2木曜日	前期 9:00～ 後期 10:45～
入学試験委員会	必要に応じて	
入試実施専門部会	必要に応じて	
入試評価専門部会	第3木曜日	9:00～
FD/自己点検・評価委員会	奇数月第2月曜日	10:40～
教員評価検討部会	随時	
年報・自己点検評価専門部会	必要に応じて	
FD/授業評価専門部会	第4火曜日	16:20～
ハラスメント委員会	随時	
情報セキュリティ委員会	随時	
コンプライアンス委員会	随時	
遺伝子組換え実験等安全委員会	必要に応じて	
大学院教務学生委員会	第4火曜日	13:00～
倫理委員会	第4木曜日	14:40～
がんプロ運営企画委員会	第1木曜日(隔月)	15:00～
がんプロ運営委員会	随時	
大学コンソーシアム連絡会議	随時	

## 1.4 教育・履修体制

本学の教育は、人間科学領域の5学科目群と看護専門領域の5講座に属する教員が担当します。

領域	学科目群又は講座	科目群	教育内容
人間科学領域	人間形成系群	健康体力科学	自己の健康・体力づくりを生涯にわたり実践していくための理論と方法を修得させるとともに、看護の対象者の健康獲得を目指すための知識と技術について教授する。
	人文科学系群	哲学	哲学・心理学的な思考を通して、人間の本質と存在の意義について理解を深めるとともに、看護職者として悩める人を理解し援助するための知識と方法、態度について教授する。
		心理学	
	社会科学系群		人々の生活を支える社会のしくみと人間と社会環境との関わりについて理解を深めさせるとともに、社会科学的視点から保健・医療・福祉・看護が抱える諸問題について教授する。
	自然科学系群	人間工学	人々の生活と環境との関わりや人間と環境との共生について理解を深めさせるとともに、人間の日常生活行動や看護現場での諸問題について人間工学的側面から教授する。
国際・情報科学系群	英語		国際的な視野から健康や看護問題を思考、判断し、国際社会でも活躍できる思考力と語学力を教授する。また、高度情報社会に対応できる基礎力と看護情報の統計処理能力を教授する。
	情報科学		
看護専門領域	健康科学講座	機能・病態学	人間の生命現象や身体の構造・機能と心身の健康の保持・増進、疾病・障害の発症と回復のしくみに関する理論と知識、技術を科学的根拠に基づいて系統的に教授する。
		保健・治療学	
	基礎看護学講座	基礎看護学	「看護とはなにか」という看護の概念・本質と看護の基本となる理論と知識・技術、及び看護職者として必要な態度について教授する。
	母性・小児看護学講座	母性看護学	ライフサイクルのうち、妊娠・分娩・出産から思春期にわたる母子とその家族に特徴的な発達課題と健康問題を踏まえ、看護援助に必要な知識や理論と実践の方法について教授する。
		小児看護学	
	成人・老年看護学講座	成人看護学	ライフサイクルのうち、成人期から老年期にわたる対象に特徴的な発達課題と健康問題を踏まえ、看護援助に必要な知識や理論と実践の方法について教授する。
		老年看護学	
地域・在宅・精神看護学講座	地域看護学	地域で生活する個人・家族・特定集団・地域住民全体を対象とした地域看護の特徴を踏まえ、活動の場(学校、職場、在宅、地域全体)とその対象の特性に応じた看護援助、及びライフサイクル各期のメンタルヘルスの課題や精神的な健康問題をもつ対象への看護援助に必要な知識や理論と実践の方法を教授する。	
	在宅看護学		
	精神看護学		



## 1.5 オープンキャンパス

### 夏のオープンキャンパスの概要

平成25年7月20日(土) 9時45分～14時30分

- 1) 大学説明会
  - ・本学の概要説明
  - ・入試説明
  - ・在学生からのメッセージ
- 2) 模擬授業
- 3) 保護者セミナー
  - ・カリキュラム、国家試験、進学・就職について
  - ・学費・奨学金、アパート情報について
- 4) 学生によるキャンパスライフの紹介
  - ・看護学実習、アメリカ看護研修について
  - ・サークル・課外活動について
- 5) 在学生・教職員による相談・交流コーナー
- 6) 施設見学・看護学実習体験

### 秋のオープンキャンパスの概要

平成25年10月27日(日) 9時30分～12時00分

- 1) 大学案内
  - ・学長からのメッセージ
- 2) 学生によるキャンパスライフの紹介
- 3) 入試対策セミナー
  - ・小論文、面接について
- 4) 在学生・教職員による相談・交流コーナー

## 1.6 懇話会

石川県立看護大学懇話会

- 1) 開催日時 平成26年3月6日(木) 13時30分～
- 2) 開催場所 石川県立看護大学管理棟2階小会議室
- 3) 学外出席者  
(9名)

石川県医師会長	近藤 邦夫
石川県看護協会会長	吉野 幸枝
石川県立中央病院長	山田 哲司
金沢医療センター看護部長	青木 きみ代
金沢大学医薬保健研究域保健学系教授	稲垣 美智子
石川県婦人団体協議会長	藤多 典子
会議通訳、翻訳者	早川 芳子
石川県保健所長会長	南 陸男
かほく市長	油野 和一郎
- 学内出席者 学長、研究科長、学生部長、図書館長・看護キャリア支援

センター長、地域ケア総合センター長、教育研究審議会委員、事務局長、総務課長、教務学生課長

4) 主な内容

- (1) 看護大学の現況について
- (2) 学生の進路状況について
- (3) 看護キャリア支援センターについて
- (4) 地域貢献及び国際貢献について
- (5) 意見交換